

2 Lillehammer
2000

Intro

Hovedlogo

Dekorlogo

Element

Slagord

Mønster

Farger

Font

Eksempler

Hovedlogo

200-tallet har stor strekkontrast og særpreg, med assosiasjoner til det industrielle, tradisjon og historie.

I det negative rommet nede på 2-tallet kan man for eksempel se Mesnaelva som renner gjennom Lillehammer, unnarennet i Lysgårdsbakken, en bølge eller en fakkellid.

Logo kan brukes i alle fargene fra profilpaletten.

Originalfiler skal alltid benyttes.



Hovedlogo



Dekorlogo

Dekorlogoen skal benyttes når man ønsker en mer kompakt, sirkulær, stempelpreget logo. Den kan brukes i sammenhenger der hovedlogo også er integrert, eller for seg der det er hensiktsmessig.

Merket kan brukes i alle fargene fra profilpaletten.

Originalfiler skal alltid benyttes. Sørg alltid for å bruke nok luft rundt merket.



Element

1897

1897

Slagord

Hakket
frakkere

Hakket
frakkere

Hakket
frakkere





BRAND

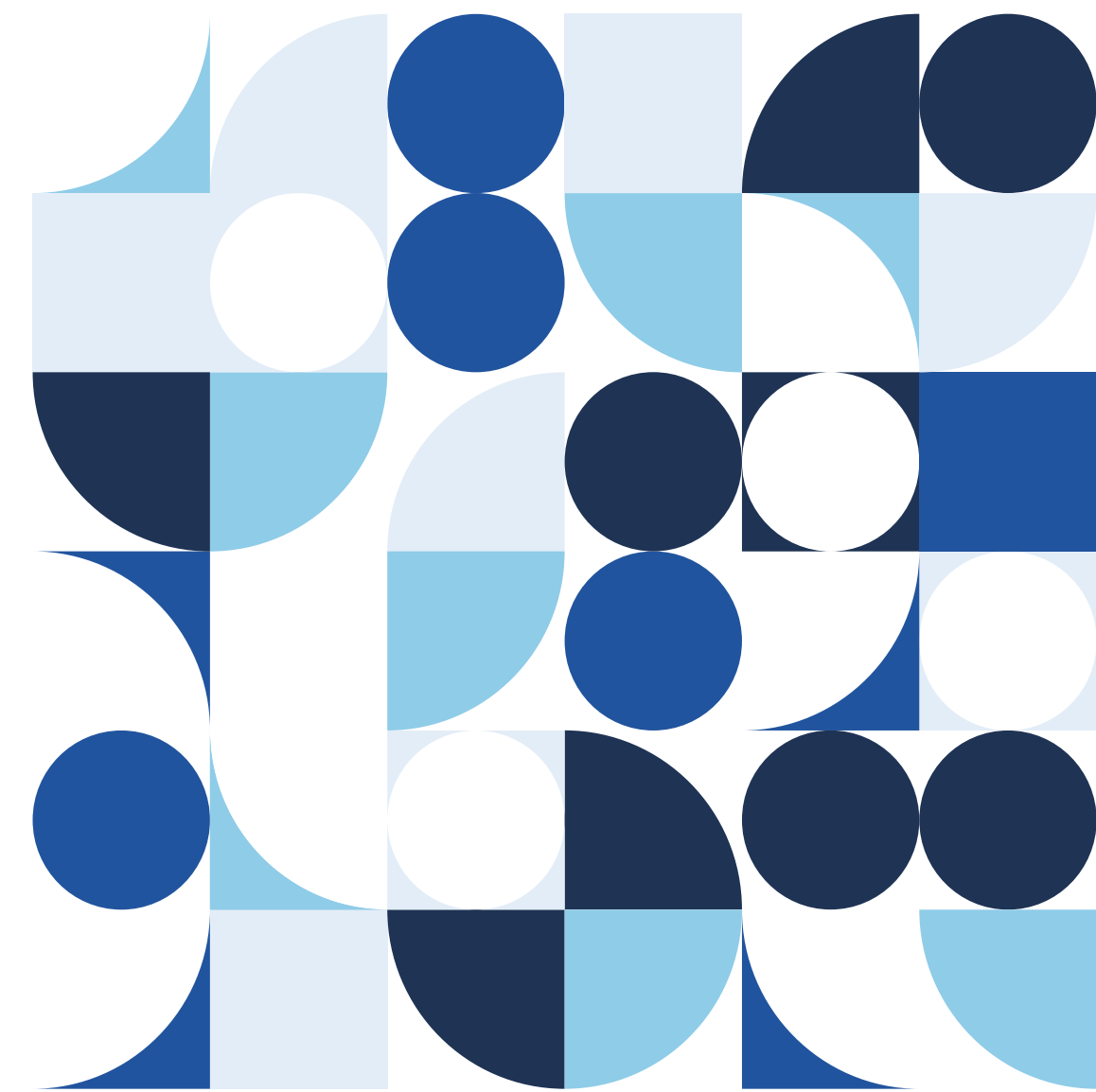
*Hakket
frakkerere*

Mønster

Mønsteret er bygget opp av geometriske former hentet fra logoen satt opp i et grid-system.

Det er svært anvendelig da det både kan brukes som en bord eller som et heldekkende mønster i stort eller lite format.

Det kan benyttes i flere farger, i kun én farge eller med foto inne i formene. Mønsteret kan blant annet skape assosiasjoner til natur, kunst, kultur, mangfold, samspill, vekst og jubileumsfeiring.

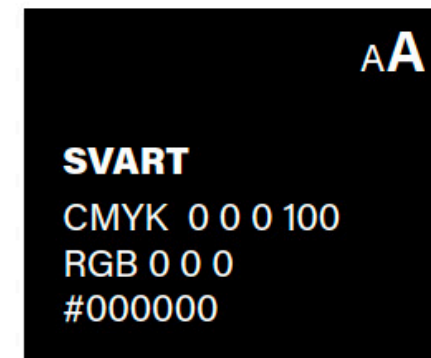


Farger

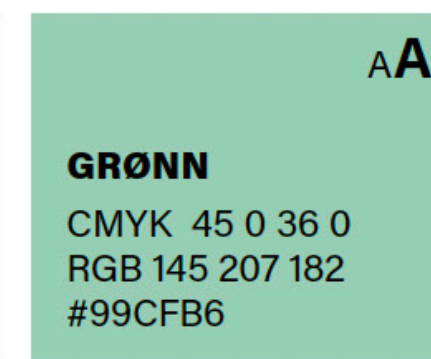
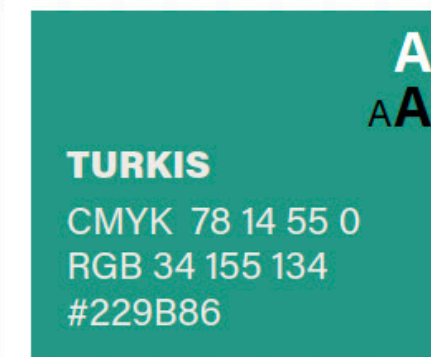
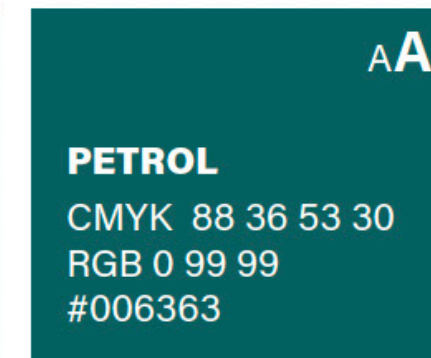
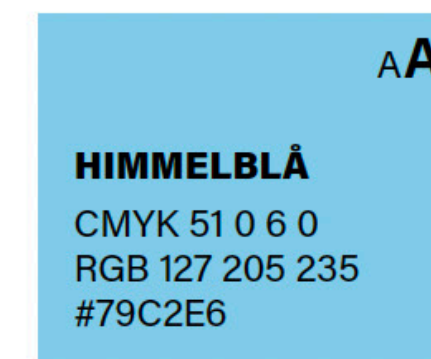
Fargepaletten består av et rikt utvalg av farger for å sikre variasjon over flere års bruk, samtidig som den visuelle sammenhengen opprettholdes. Paletten inneholder en kombinasjon av sterke og duse farger.

Alle profilmfarger kan i utgangspunktet benyttes sammen, men er også gruppert i kombinasjon med forslag til bruk i sesong vinter/vår med en kjøligere palett, og sommer/høst med en varmere palett. Det er også mulig å kombinere med logofargene.

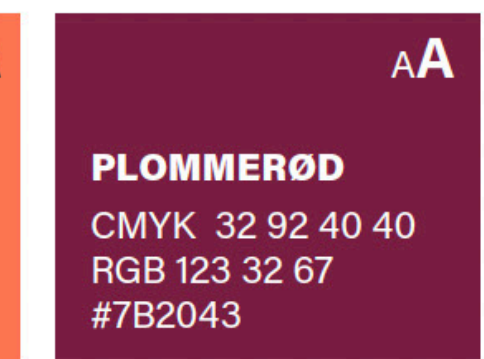
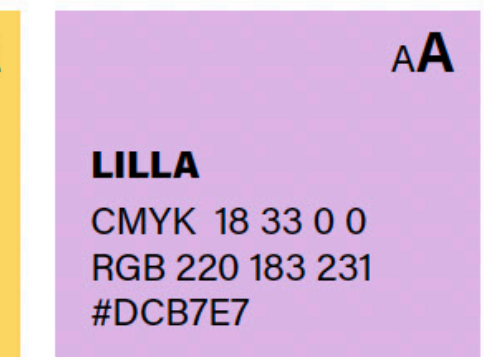
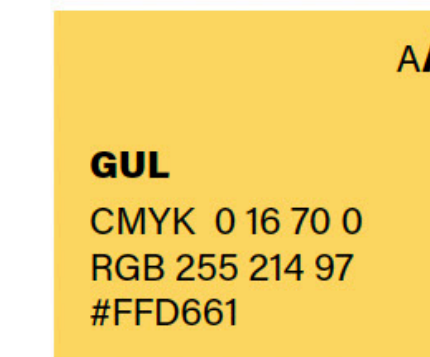
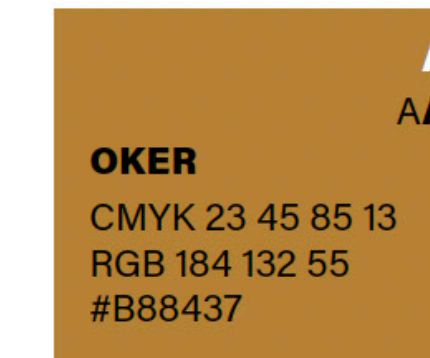
Nøytralt



Vinter og vår



Sommer og høst



Kontrastforhold/Universell utforming

Vær oppmerksom på når du kan velge sort eller hvit tekst på en fargebunn, og når det er tilstrekkelig kontrast i henholdsvis liten tekst og stor (bold) tekst. Standard: WCAG 2.1 AA.

WCAG 2.1 requires a contrast ratio of at least 3:1 for graphics and user interface components (such as form input borders). Large text is defined as 14 point (typically 18.66px) and bold or larger, or 18 point (typically 24px) or larger.

Font

Acumin skal benyttes i alt profesjonelt produsert markedsmateriell fra eksempelvis reklamebyråer og trykkerier. Det kan benyttes hele familien, fra Extra Light, helt til Wide Black.

Acumin Pro krever et Adobe-abonnement for å benyttes. Den kan også kjøpes hos andre fontleverandører.

I interne produksjoner/publikasjoner og i tilfeller hvor Acumin Pro ikke er tilgjengelig skal erstatningsfonten Aptos benyttes.

Acumin Pro Regular

AaBbCcDd

123456

Acumin Pro Medium

AaBbCcDd

123456

Acumin Pro Thin

AaBbCcDd

123456

Acumin Pro Ultra Black Italic

AaBbCcDd

123456

Eksempler



Eksempler



Lillehammer
200